



บันทึกข้อความ

ส่วนงาน คณะนิติศาสตร์ โทร. 8708

ที่ อว 8205.08/0419

วันที่ 13 กุมภาพันธ์ 2567

เรื่อง รายงานผลการเบิกจ่ายงบประมาณ ประจำเดือนมกราคม 2567 ประจำปีงบประมาณ พ.ศ. 2567

เรียน คณบดีคณะนิติศาสตร์

ขอรายงานผลการเบิกจ่ายงบประมาณจากเงินอุดหนุนรัฐบาล และ เงินรายได้ (ภาคปกติ และภาคพิเศษ น.บ.) และเงินรายได้ (ภาคพิเศษ น.ม.) ประจำปีงบประมาณ พ.ศ. 2567 ประจำเดือนมกราคม 2566 ดังนี้

1. รายงานผลการเบิกจ่ายงบประมาณเงินอุดหนุนรัฐบาลและเงินรายได้ ประจำเดือนมกราคม 2567
2. รายงานผลการเบิกจ่ายงบประมาณเงินรายได้ (น.ม.) ประจำเดือนมกราคม 2567

จึงเรียนมาเพื่อโปรดทราบและพิจารณา

(นางสาวเพ็ญภา ไพยศาล)

เจ้าหน้าที่บริหารงาน

รายงานงบประมาณจัดสรรและรายจ่ายประจำปีงบประมาณ พ.ศ. 2567

ตามที่ คณะนิติศาสตร์ได้รับจัดสรรงบประมาณ ประจำปีงบประมาณ พ.ศ.2567 จากฝ่ายยุทธศาสตร์และพัฒนาคุณภาพองค์กร สำนักงานมหาวิทยาลัย มหาวิทยาลัยทักษิณ และได้รับการอนุมัติวงเงิน งบประมาณรายจ่าย ประจำปีงบประมาณ พ.ศ.2567 เมื่อวันที่ 12 กันยายน 2566 บัดนี้ทางคณะนิติศาสตร์ตรวจสอบงบประมาณดังกล่าวเรียบร้อยแล้ว จึงขอรายงานผลการจัดสรร ประจำปีงบประมาณ 2567 และผลการใช้จ่ายประจำเดือนมกราคม 2567 ดังนี้

1. **รับจัดสรรและอนุมัติวงเงิน พ.ศ.2567 เงินอุดหนุนรัฐบาล** วงที่ 1 ร้อยละ 100 จำนวนเงินทั้งสิ้น 954,000 เฉพาะงบบุคลากร โดยได้รับจัดสรรเท่ากับปีงบประมาณ 2566 จำนวนเงิน 954,000 บาท และเดือนธันวาคม 2566 ได้รับจัดสรรเพิ่มในส่วนของเงินเพิ่มพิเศษลูกจ้างมหาวิทยาลัย (นางจิรารรณ คงเรือง) จำนวนเงิน 8,000 บาท และมีรายจ่ายสิ้นสุด ณ วันที่ 31 มกราคม 2567 จำนวนทั้งสิ้น 69,660 บาท คิดเป็นร้อยละ 7.24 ของงบประมาณจัดสรร โดยสรุปภาพรวมดังนี้

แผนการเบิกจ่าย ไตรมาสที่ 1 เบิกจ่าย ไม่น้อยกว่าร้อยละ 35

แผนการเบิกจ่าย ไตรมาสที่ 2 เบิกจ่าย ไม่น้อยกว่าร้อยละ 25 เบิกจ่ายสะสม ร้อยละ 60

แผนการเบิกจ่าย ไตรมาสที่ 3 เบิกจ่าย ไม่น้อยกว่าร้อยละ 25 เบิกจ่ายสะสม ร้อยละ 85

แผนการเบิกจ่าย ไตรมาสที่ 4 เบิกจ่าย ไม่น้อยกว่าร้อยละ 15 เบิกจ่ายสะสม ร้อยละ 100

ผลการเบิกจ่าย ประจำเดือนมกราคม 2566 ร้อยละ 7.24 เบิกจ่ายสะสมไตรมาสที่ 1-ไตรมาสที่ 2 (ตุลาคม 2566-มกราคม 2567) ร้อยละ 26.24 ต่ำกว่าแผนการเบิกจ่ายสะสม 2 ไตรมาส ร้อยละ 33.76 เนื่องจากช่วงเดือนตุลาคม 2566 มีการเบิกเงินเดือนพนักงานพิเศษเพียง 2 อัตรา และไตรมาสที่ 2 อยู่ในช่วงเดือนมกราคม

2. **รับจัดสรรและอนุมัติวงเงิน พ.ศ.2567 เงินรายได้ (ภาคปกติ)** วงที่ 1 ร้อยละ 100 จำนวนเงินทั้งสิ้น 11,878,000 บาท โดยได้รับจัดสรรลดลงจากปี 2566 จำนวนเงิน 21,940,800 บาท คิดเป็นร้อยละ 45.86 และมีรายจ่ายสิ้นสุด ณ วันที่ 31 มกราคม 2567 จำนวนทั้งสิ้น 819,720.33 บาท คิดเป็นร้อยละ 6.90 ของงบประมาณจัดสรร โดยมีการเบิกจ่ายในภาพรวมงบบุคลากร คิดเป็นร้อยละ 8.16 ตัดโอนไปเบิกงบมหาวิทยาลัย 2 อัตรา งบดำเนินงาน คิดเป็นร้อยละ 6.55 งบลงทุนไม่มีการเบิกจ่าย งบเงินอุดหนุน คิดเป็นร้อยละ 7.15 งบรายจ่าย คิดเป็นร้อยละ 5.18 โดยสรุปภาพรวมดังนี้

แผนการเบิกจ่าย ไตรมาสที่ 1 เบิกจ่าย ไม่น้อยกว่าร้อยละ 35

แผนการเบิกจ่าย ไตรมาสที่ 2 เบิกจ่าย ไม่น้อยกว่าร้อยละ 25 เบิกจ่ายสะสม ร้อยละ 60

แผนการเบิกจ่าย ไตรมาสที่ 3 เบิกจ่าย ไม่น้อยกว่าร้อยละ 25 เบิกจ่ายสะสม ร้อยละ 85

แผนการเบิกจ่าย ไตรมาสที่ 4 เบิกจ่าย ไม่น้อยกว่าร้อยละ 15 เบิกจ่ายสะสม ร้อยละ 100

ผลการเบิกจ่าย ประจำเดือนมกราคม 2566 ร้อยละ 6.90 เบิกจ่ายสะสมไตรมาสที่ 1-ไตรมาสที่ 2 (ตุลาคม 2566-มกราคม 2567) ร้อยละ 20.80 ต่ำกว่าแผนการเบิกจ่ายสะสม 2 ไตรมาส ร้อยละ 39.20 และไตรมาสที่ 2 อยู่ในช่วงเดือนมกราคม

3. **รับจัดสรรและอนุมัติวงเงิน พ.ศ.2567 เงินรายได้ (น.บ.)** งวดที่ 1 ร้อยละ 100 จำนวนเงินทั้งสิ้น 2,450,000 บาท โดยได้รับจัดสรรเพิ่มขึ้นจากปี 2566 จำนวนเงิน 2,440,000 บาท คิดเป็นร้อยละ 0.41 และมีรายจ่ายสิ้นสุด ณ วันที่ 31 มกราคม 2567 จำนวนเงินทั้งสิ้น 81,500 บาท คิดเป็นร้อยละ 3.33 โดยเบิกจากงบดำเนินงานทั้งจำนวน โดยสรุปภาพรวมดังนี้

แผนการเบิกจ่าย ไตรมาสที่ 1 เบิกจ่าย ไม่น้อยกว่าร้อยละ 35

แผนการเบิกจ่าย ไตรมาสที่ 2 เบิกจ่าย ไม่น้อยกว่าร้อยละ 25 เบิกจ่ายสะสม ร้อยละ 60

แผนการเบิกจ่าย ไตรมาสที่ 3 เบิกจ่าย ไม่น้อยกว่าร้อยละ 25 เบิกจ่ายสะสม ร้อยละ 85

แผนการเบิกจ่าย ไตรมาสที่ 4 เบิกจ่าย ไม่น้อยกว่าร้อยละ 15 เบิกจ่ายสะสม ร้อยละ 100

ผลการเบิกจ่าย ประจำเดือนมกราคม 2567 ร้อยละ 3.33 เบิกจ่ายสะสมไตรมาสที่ 1-ไตรมาสที่ 2 (ตุลาคม 2566-มกราคม 2567) ร้อยละ 17.91 ต่ำกว่าแผนการเบิกจ่ายสะสม 2 ไตรมาส ร้อยละ 42.08 การเบิกค่าสอนมีการเบิกแบบรายเดือนและรายเทอม จึงทำให้การเบิกจ่ายส่วนใหญ่จะอยู่ในช่วงสิ้นเทอมการศึกษา และไตรมาสที่ 2 อยู่ในช่วงเดือนมกราคม

รายงานผลการใช้จ่ายภาพรวม ประจำปีงบประมาณ พ.ศ.2567
ไตรมาส 1 ระหว่างเดือนตุลาคม 2566 – มกราคม 2567

ตารางที่ 1

รายงานการเบิกจ่ายงบประมาณในภาพรวม ประจำปีงบประมาณ พ.ศ.2567

ไตรมาส 1 ระหว่างเดือนตุลาคม 2566 - มกราคม 2567

แหล่งเงิน	รับจัดสรร	โอนเปลี่ยนแปลง+/-	งบประมาณสุทธิ	เบิก-จ่ายไตรมาส 1 (ต.ค.66-ม.ค.67)	ร้อยละ	งบประมาณคงเหลือ	ร้อยละ
เงินอุดหนุนรัฐบาล	954,000.00	8,000.00	962,000.00	252,390.00	26.24	709,610.00	73.76
เงินรายได้(ภาคปกติ)	11,878,000.00	-	11,878,000.00	2,470,092.79	20.80	9,407,907.21	79.20
เงินรายได้(ภาคสมทบ)	2,450,000.00	-	2,450,000.00	438,884.00	17.91	2,011,116.00	82.09
รวม	15,282,000.00	8,000.00	15,290,000.00	3,161,366.79	20.68	12,128,633.21	79.32

*หมายเหตุ ไม่รวมค่าใช้จ่ายจัดการเรียนการสอนภาคฤดูร้อน 66 (ภาคปกติ)

ข้อมูล ณ วันที่ 31 มกราคม 2567

เปรียบเทียบแผน-ผลการเบิกจ่ายไตรมาสที่ 1 (ต.ค.66- ม.ค.67)
(ร้อยละของงบประมาณจัดสรร)

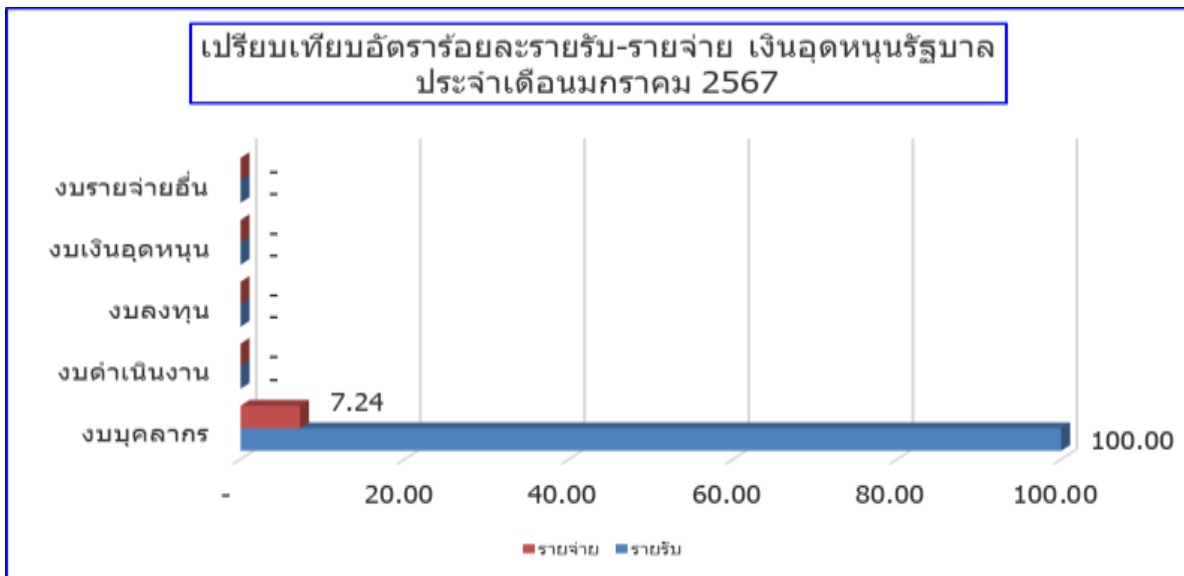
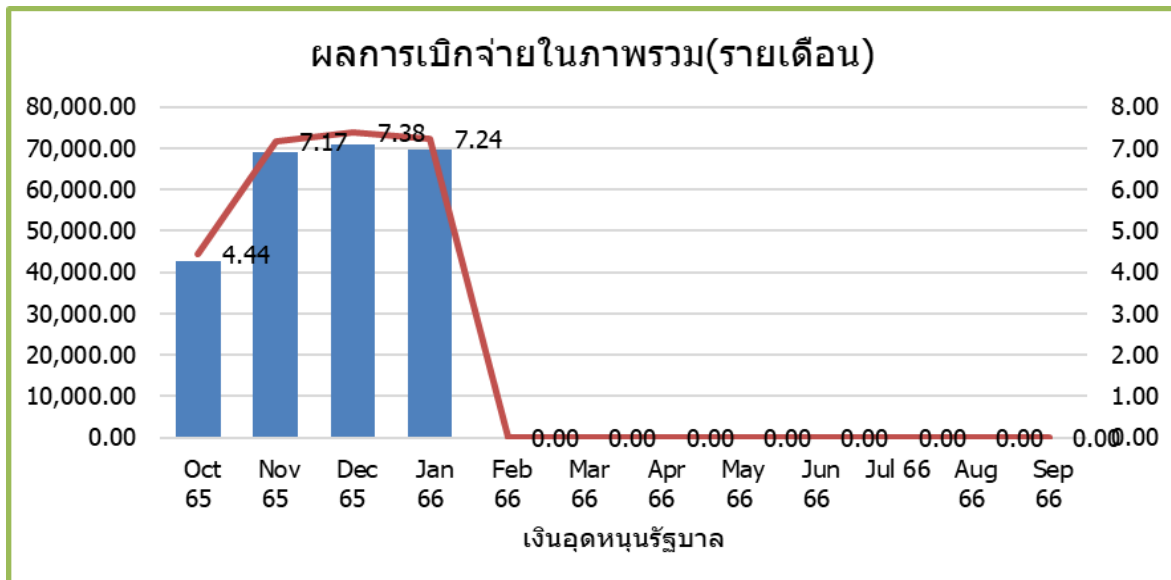


รายงานผลการดำเนินงานและผลการใช้จ่ายงบประมาณเงินอุดหนุนรัฐบาล พ.ศ.2567

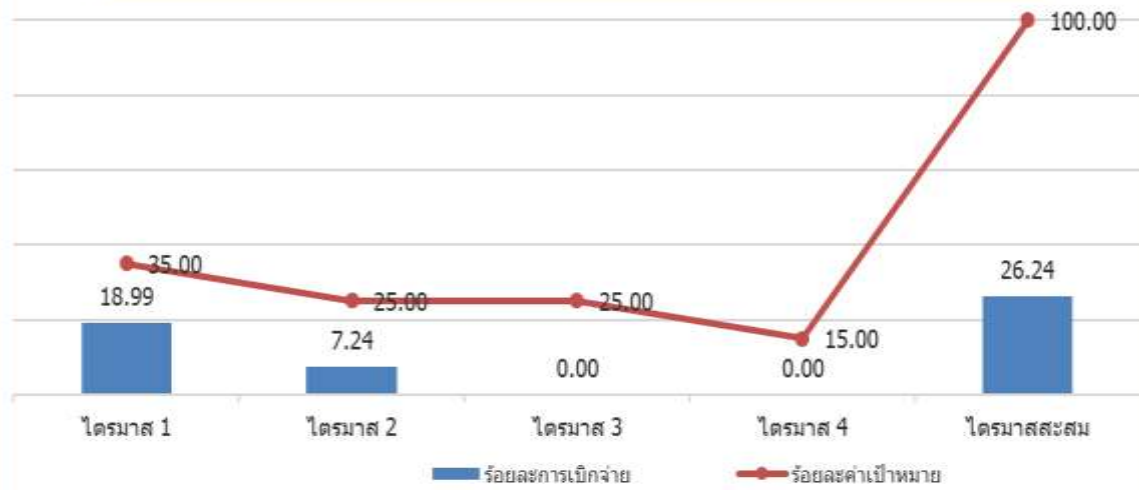
ประจำเดือนมกราคม 2567

รายงานสถานะ การใช้จ่ายงบประมาณจำแนกตามหมวดรายจ่าย								
หมวดรายจ่าย	รับจัดสรร	โอนเปลี่ยนแปลง (+/-)	งบประมาณสุทธิ	ยอดคงเหลือยกมา	ผลการเบิกจ่าย ม.ค.67	ร้อยละ การเบิกจ่าย	คงเหลือ	ร้อยละ คงเหลือ
งบบุคลากร	954,000.00	8,000.00	962,000.00	779,270.00	69,660.00	7.24	709,610.00	73.76
งบดำเนินงาน	-	-	-	-	-	-	-	-
งบลงทุน	-	-	-	-	-	-	-	-
งบเงินอุดหนุน	-	-	-	-	-	-	-	-
งบรายจ่ายอื่น	-	-	-	-	-	-	-	-
รวม	954,000.00	8,000.00	962,000.00	779,270.00	69,660.00	7.24	709,610.00	73.76

ข้อมูล ณ วันที่ 31 มกราคม 2567



เปรียบเทียบรายจ่าย-ค่าเป้าหมาย รายไตรมาส(ต.ค.66-ม.ค.67) (ร้อยละ)

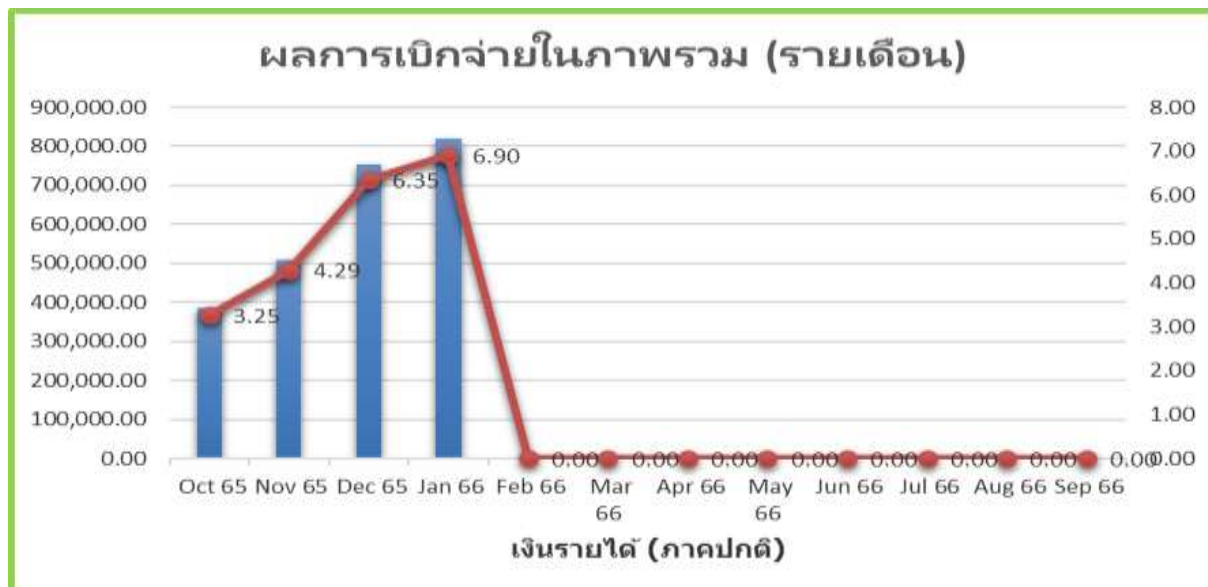


รายงานผลการดำเนินงานและผลการใช้จ่ายงบประมาณเงินรายได้ (ภาคปกติ) พ.ศ.2567

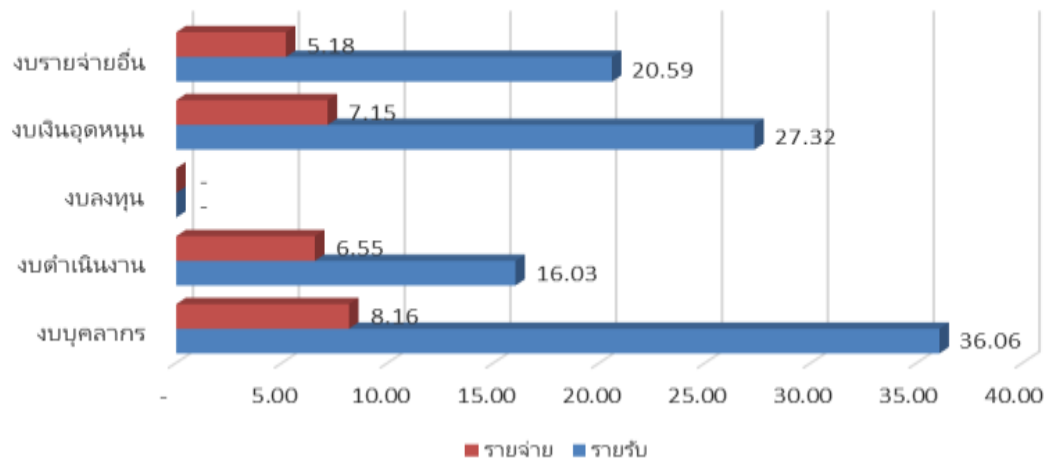
ประจำเดือนมกราคม 2567

รายงานสถานะ การใช้จ่ายงบประมาณจำแนกตามหมวดรายจ่าย								
หมวดรายจ่าย	รับจัดสรร	โอนเปลี่ยนแปลง (+/-)	งบประมาณสุทธิ	ยอดคงเหลือยกมา	ผลการเบิกจ่าย ม.ค.67	ร้อยละ การเบิกจ่าย	คงเหลือ	ร้อยละ คงเหลือ
งบบุคลากร	4,283,700.00	(298,100.00)	3,985,600.00	3,086,875.00	325,330.00	8.16	2,761,545.00	69.29
งบดำเนินงาน	1,903,800.00	298,100.00	2,201,900.00	1,807,271.54	144,271.95	6.55	1,662,999.59	75.53
งบลงทุน	-	136,440.00	136,440.00	65,470.00	-	-	65,470.00	47.98
งบเงินอุดหนุน	3,245,000.00	(80,000.00)	3,165,000.00	2,908,032.00	226,362.38	7.15	2,681,669.62	84.73
งบรายจ่ายอื่น	2,445,500.00	(56,440.00)	2,389,060.00	2,359,979.00	123,756.00	5.18	2,236,223.00	93.60
รวม	11,878,000.00	-	11,878,000.00	10,227,627.54	819,720.33	6.90	9,407,907.21	79.20

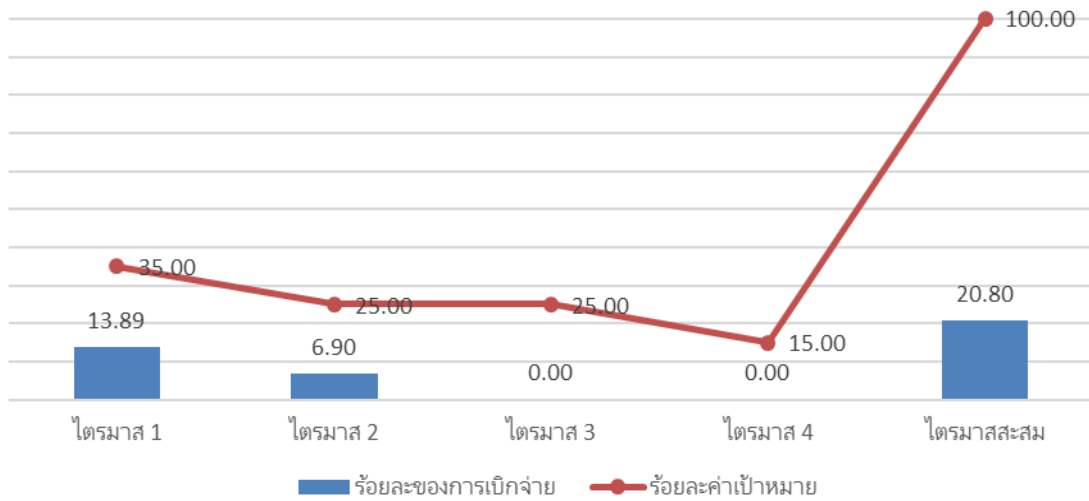
ข้อมูล ณ วันที่ 31 มกราคม 2567



เปรียบเทียบอัตราร้อยละของรายรับ-รายจ่าย เงินรายได้ (ภาคปกติ)
ประจำเดือน มกราคม 2567



เปรียบเทียบรายจ่าย-ค่าเป้าหมาย รายไตรมาส(ต.ค.66-ม.ค.67)(ร้อยละ)
เงินรายได้(ภาคปกติ)

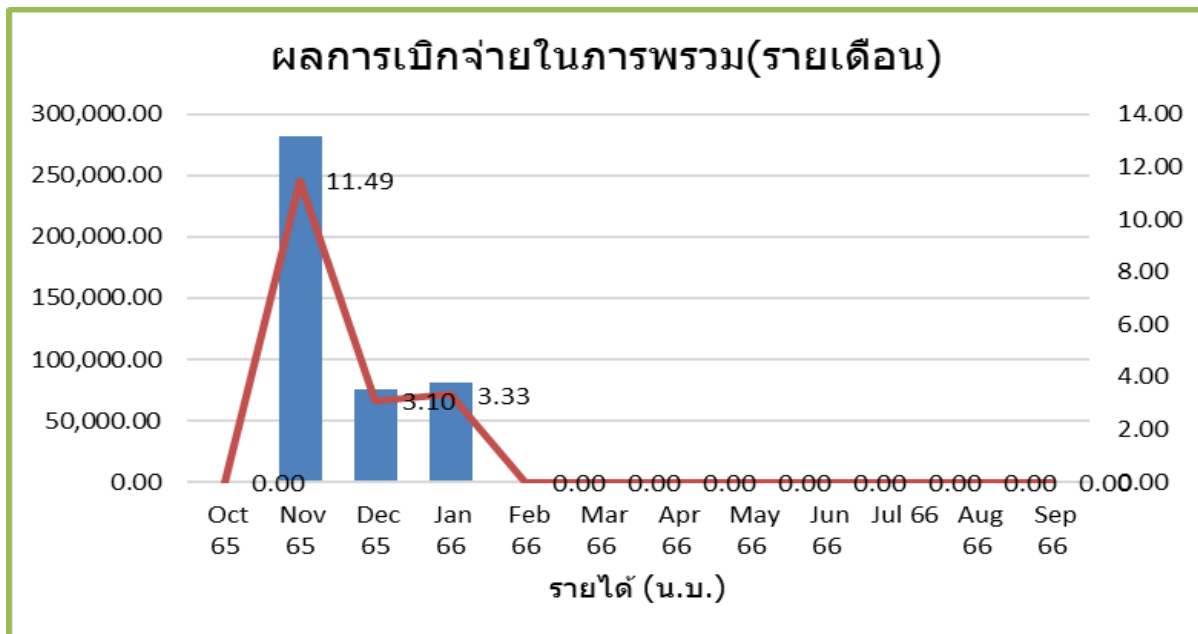


รายงานผลการดำเนินงานและผลการใช้จ่ายงบประมาณเงินรายได้ (น.บ.) พ.ศ.2567

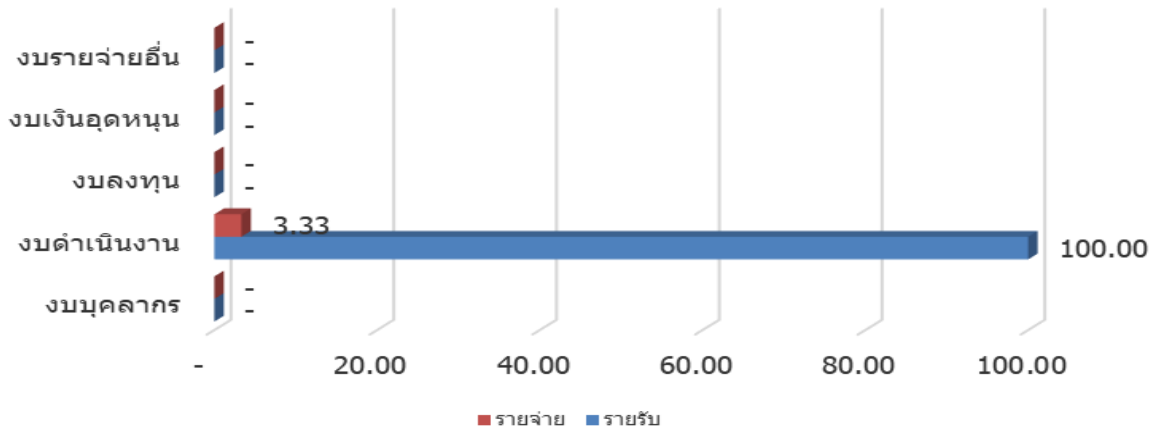
ประจำเดือนมกราคม 2567

รายงานสถานะ การใช้จ่ายงบประมาณจำแนกตามหมวดรายจ่าย								
หมวดรายจ่าย	รับจัดสรร	โอนเปลี่ยนแปลง (+/-)	งบประมาณสุทธิ	ยอดคงเหลือยกมา	ผลการเบิกจ่าย ม.ค.67	ร้อยละ การเบิกจ่าย	คงเหลือ	ร้อยละ คงเหลือ
งบบุคลากร	-	-	-	-	-	-	-	-
งบดำเนินงาน	2,450,000.00	-	2,450,000.00	2,092,616.00	81,500.00	3.33	2,011,116.00	82.09
งบลงทุน	-	-	-	-	-	-	-	-
งบเงินอุดหนุน	-	-	-	-	-	-	-	-
งบรายจ่ายอื่น	-	-	-	-	-	-	-	-
รวม	2,450,000.00	-	2,450,000.00	2,092,616.00	81,500.00	3.33	2,011,116.00	82.09

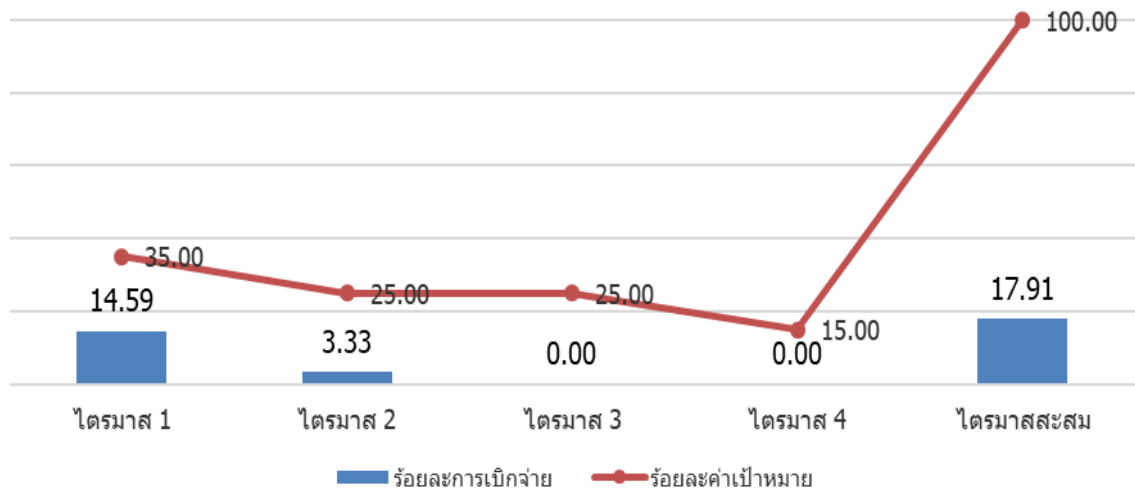
ข้อมูล ณ วันที่ 31 มกราคม 2567



เปรียบเทียบอัตราร้อยละระหว่างรายรับ-รายจ่ายเงินรายได้
(น.บ.) ประจำเดือน มกราคม 2567



เปรียบเทียบรายจ่าย-ค่าเป้าหมาย สหสมรายไตรมาส(ต.ค.66-ม.ค.67)
(ร้อยละ) รายได้ น.บ.



รายงานผลการใช้จ่ายงบประมาณเงินรายได้ (น.ม.)

รายงานงบประมาณจัดสรรและรายจ่ายงบประมาณรายได้ (น.ม) ประจำปีงบประมาณ พ.ศ.2566

รับจัดสรรและอนุมัติวงเงิน พ.ศ.2567 เงินรายได้ (น.ม) งวดที่ 1 ร้อยละ 100 จำนวนเงินทั้งสิ้น 625,000 บาท โดยได้รับจัดสรรเพิ่มขึ้นจากปีงบประมาณ พ.ศ.2566 จำนวนเงิน 501,700 บาท คิดเป็นร้อยละ 24.58

และในงบประมาณ พ.ศ.2567 รายจ่ายประจำเดือนมกราคม 2567 สิ้นสุด ณ วันที่ 31 มกราคม 2567 จำนวนทั้งสิ้น 17,100 บาท คิดเป็นร้อยละ 2.74 ของงบประมาณจัดสรร โดยมีการเบิกจ่ายงบดำเนินงาน คิดเป็นร้อยละ 1.87 งบเงินอุดหนุน คิดเป็นร้อยละ 7.89 โดยสรุปภาพรวมดังนี้

แผนการเบิกจ่าย ไตรมาสที่ 1 เบิกจ่าย ไม่น้อยกว่าร้อยละ 35

แผนการเบิกจ่าย ไตรมาสที่ 2 เบิกจ่าย ไม่น้อยกว่าร้อยละ 25 เบิกจ่ายสะสม ร้อยละ 60

แผนการเบิกจ่าย ไตรมาสที่ 3 เบิกจ่าย ไม่น้อยกว่าร้อยละ 25 เบิกจ่ายสะสม ร้อยละ 85

แผนการเบิกจ่าย ไตรมาสที่ 4 เบิกจ่าย ไม่น้อยกว่าร้อยละ 15 เบิกจ่ายสะสม ร้อยละ 100

ผลการเบิกจ่าย ประจำเดือนมกราคม 2566 ร้อยละ 2.74 เบิกจ่ายสะสมไตรมาสที่ 1-ไตรมาสที่ 2 (ตุลาคม 2566-มกราคม 2567) ร้อยละ 15.32 ต่ำกว่าแผนการเบิกจ่ายสะสม 2 ไตรมาส ร้อยละ 44.68 เนื่องจากการเบิกจ่ายค่าสอนเป็นการเบิกจ่ายเมื่อเสร็จสิ้นการสอนของรายวิชา จึงส่งผลให้การเบิกจ่ายต่ำกว่าอัตราที่กำหนด มีการปรับเปลี่ยนแผนการเบิกจ่ายงบประมาณโครงการ และไตรมาสที่ 2 อยู่ในวงเดือนมกราคม

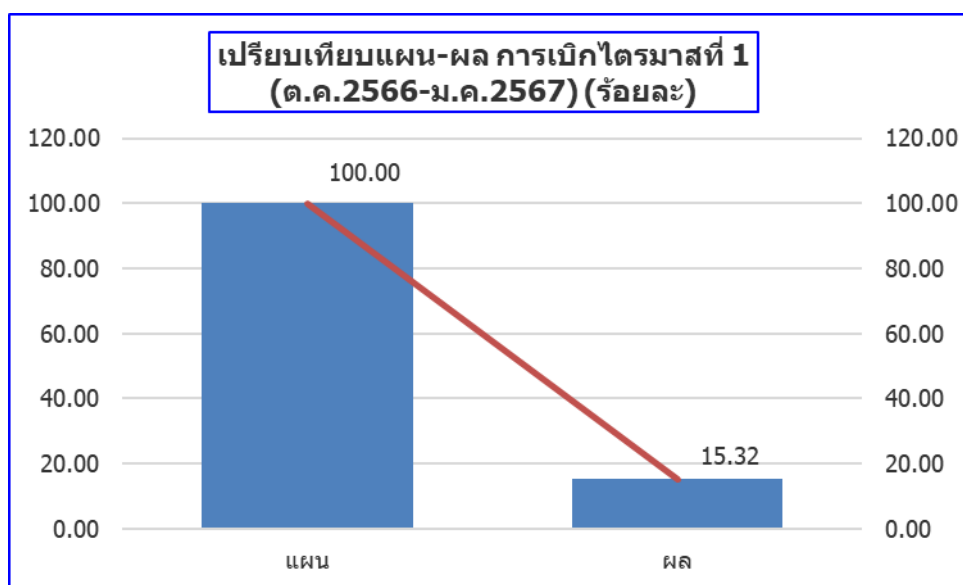
รายงานผลการใช้จ่ายภาพรวม ประจำปีงบประมาณ พ.ศ.2567
ไตรมาส 1 ระหว่างเดือนตุลาคม 2566 – มกราคม 2567
ตารางที่ 1

รายงานการเบิกจ่ายงบประมาณในภาพรวม ประจำปีงบประมาณ พ.ศ.2566

ไตรมาส 1 ระหว่างเดือนตุลาคม 2566 - มกราคม 2567

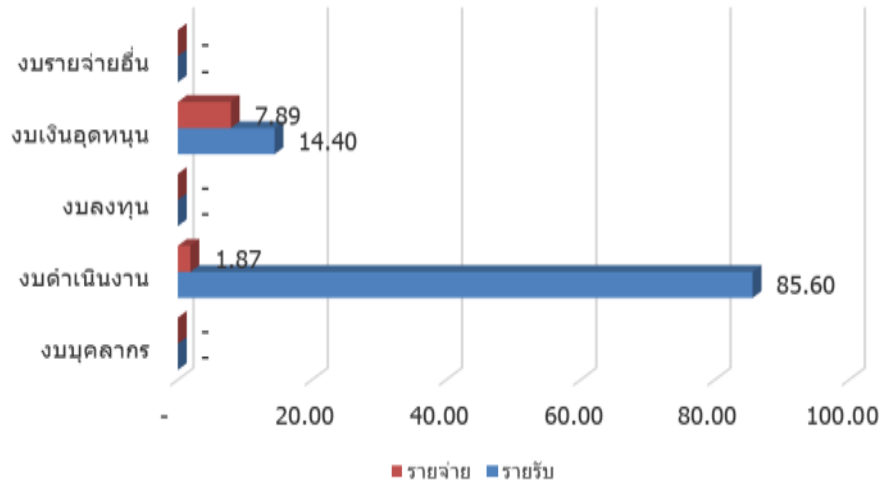
แหล่งเงิน	รับจัดสรร	โอนเปลี่ยนแปลง+/-	งบประมาณสุทธิ	เบิก-จ่ายไตรมาส 1 (ต.ค.66-ม.ค.67)	ร้อยละ	งบประมาณ คงเหลือ	ร้อยละ
เงินรายได้ (น.ม.)	625,000.00	-	625,000.00	95,780.00	15.32	529,220.00	84.68
รวม	625,000.00	0.00		95,780.00	15.32	529,220.00	84.68

ข้อมูล ณ วันที่ 31 มกราคม 2567

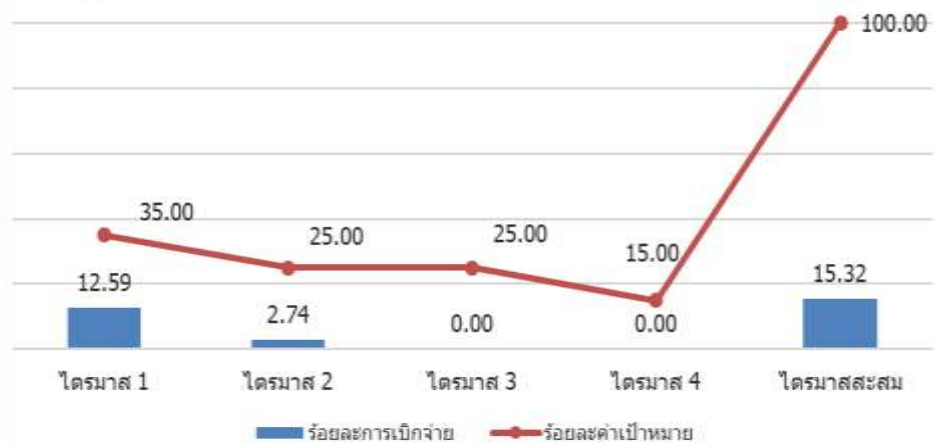




เปรียบเทียบอัตราร้อยละของรายรับ-รายจ่ายในภาพรวม เงิน
รายได้ (น.ม.) ประจำเดือน มกราคม 2567



เปรียบเทียบรายจ่าย-ค่าเป้าหมาย รายไตรมาส(ร้อยละ)
น.ม.ภาคพิเศษ



เรียน คณบดีคณะนิติศาสตร์

เพื่อโปรดทราบ รายงานผลการเบิกจ่ายงบประมาณจากเงินอุดหนุนรัฐบาล และ

เงินรายได้ (ภาคปกติ และภาคพิเศษ น.บ.) และเงินรายได้ (ภาคพิเศษ น.ม.)

ประจำปีงบประมาณ พ.ศ. 2567 ประจำเดือนมกราคม 2566

e-Document Thaksin University



(นางสาวอติตา มูสา)
เจ้าหน้าที่บริหารงาน
๑๓ กุมภาพันธ์ ๒๕๖๗

-



(นางสาวดุสิตา แก้วสมบูรณ์)
หัวหน้าสำนักงานคณะนิติศาสตร์
๑๓ กุมภาพันธ์ ๒๕๖๗

เรียน คณบดีคณะนิติศาสตร์

เพื่อโปรดทราบ



(ผศ.กฤษฎา อภินวถาวรกุล)
ผู้รักษาการแทนรองคณบดีคณะนิติศาสตร์
๑๓ กุมภาพันธ์ ๒๕๖๗

ทราบ

Thaksin University



(รศ.ณัฐพงศ์ จิตรนิรัตน์)
อธิการบดี
๑๓ กุมภาพันธ์ ๒๕๖๗

e-Document Thaksin University